



**pulp-tec**

# Roll Cradle

Anwendungshinweise



**Pulp-Tec GmbH & Co. KG**  
Am Hartpappenwerk 10  
01844 Neustadt in Sachsen  
Deutschland

**Tel:** +49 (0) 3596 507 343 – 0  
**E-Mail:** sales-de@pulp-tec.com  
**Website:** www.pulp-tec.com

**Gerichtstand**  
Amtsgericht Dresden HRA 9995  
St.-Nr.: 314 / 5811 / 5624  
Ust-IDNr. DE310256828

**Geschäftsführer**  
Ute Jantschke  
Patric Lothmann  
Franz Jaeger

**Persönlich haftende Gesellschafterin**  
Pulp-Tec Verwaltung GmbH  
Amtsgericht Dortmund HRB 28230

**Bankverbindung**  
Ostsächsische Sparkasse Dresden  
IBAN DE45 8505 0300 3100 3939 01  
BIC (SWIFT) OSDDDE81XXX

## Roll Cradle – Anwendungshinweise

Diese Richtlinie ist das empfohlene Verpackungsverfahren für Rollenprodukte:

- Verwenden Sie Paletten in der richtigen Größe und gutem Zustand. Die Rollenverpackung darf nicht über die Palette hinausragen.
- Es wird empfohlen, die Rollenverpackung in Laufrichtung der Palettenleisten auf die Paletten aufzulegen, so dass sie vollflächig unterlegt sind.
- Die Rollenverpackung darf nur mit Rollen bestückt werden, deren Durchmesser der jeweiligen Verpackungsspezifikation entspricht. Jede neue Rollengröße sollte vor dem Seriengebrauch getestet werden.
- Die Rollenverpackung wird auseinandergeklappt in Doppelhälften angeliefert. Teilen Sie für die unterste und die oberste Lage jeweils einen Roll Cradle in zwei einzelne Hälften. Für die mittleren Lagen werden die Doppelhälften in der Mitte zusammengefaltet.
- Es wird dringend empfohlen, die Paletten einzustretchen.
- Jede neue Applikation kann spezifische Methoden der Umreifung und Einstretchung erfordern. Wenn Sie hierzu Fragen haben, können Sie jederzeit unsere Verpackungsingenieure kontaktieren.

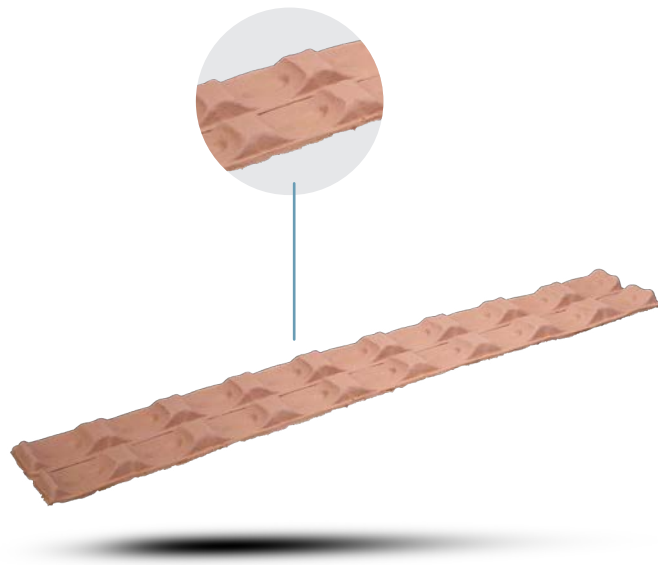
## Beispielverpackung einer Palette



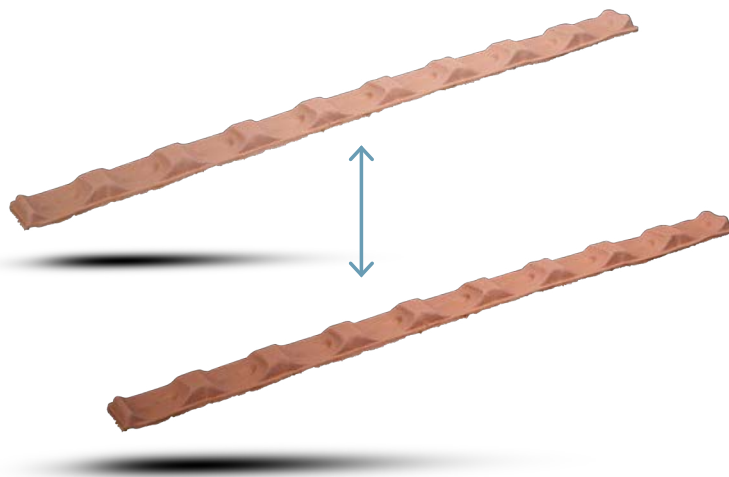
## So verwenden Sie die Roll Cradles

Diese Richtlinie ist die empfohlene Verpackungsmethode für Rollenverpackungen:

1. Falten Sie den Roll Cradle an der Perforation ein paar Mal hin und her.



2. Trennen Sie den Roll Cradle.



## Zusammenstellen einer Palette mit Rollguards

1. Legen Sie die getrennten Roll Cradles parallel (wenn möglich auf die Deckbretter) der Palette und legen Sie die Rollen auf die Roll Cradles. Beginnen Sie mit der mittleren Rolle, dies verhindert ein Verrutschen der Roll Cradles.



2. Wenn alle Rollen auf der ersten Lage platziert sind, falten Sie 2 Roll Cradles für die 2. Lage.



## Zusammenstellen einer Palette mit Rollguards

3. Wenn die gewünschte Palettenhöhe erreicht ist, legen Sie 2 Roll Cradles als Abschluss auf die obersten Rollen.



4. Legen Sie eine Holzleiste (gleich oder etwas länger als der Roll Cradles) auf jede getrennte Rollenverpackung. Bündeln Sie die Palette mit Umreifungsband über jedem Roll Cradle und stretchen Sie die Palette ein.

